

## Kalkulation

Das Modul Kalkulation (**DVSKALK**) basiert auf der Verwaltung nachfolgend beschriebener Stammdaten, die vom Anwender eigenständig angepasst werden können. Die Kostenstellendefinition kann mit bis zu 4 unterschiedlichen Kostensätzen (z.B. von Grenzkosten bis Vollkosten) arbeiten.

- Zusätzliche Kostensätze für Zusatzaggregate.
- Kostenstellenspezifisch strukturierbarer Leistungskatalog oder Definition von Leistungstabellen.
- Formelgenerator für eigendefinierbare Formeln zur zusätzlichen Berechnung/Veränderung von Zeiten und Mengen.
- Datei zur Verwaltung von Maschinendaten (z.B. Minimum-, Maximum-Masse).
- Tabellen zur Bestimmung von Einrichte- und Fortlauf-Zuschüssen.
- Freie Definition von Eingabemasken, die Produkt(-gruppen) spezifisch aufgebaut werden können.
- Freie Definition von Entscheidungsregeln, die das Routing für die Kalkulation bestimmen.
- Freie Definition von Materialkostenberechnungen.
- Freie Zuordnung von Zuschlägen oder von Prozesskosten.

Aus allen Angaben zum Produkt und seiner Beschreibung (Farbzahl, Material, etc.) generiert DVSKALK bei retrograder Zuschusserrechnung dynamisch den Fertigungsplan, den Materialplan und die Zuschläge oder Prozesskostenanteile.

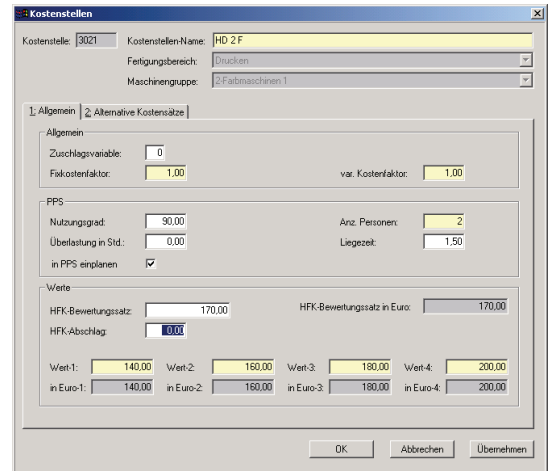
Die Preisbearbeitung ermöglicht die sofortige Analyse von Gewinn- oder von verbleibenden Deckungsbeiträgen.

DVSKALK ist gleichermaßen effizient einzusetzen für die

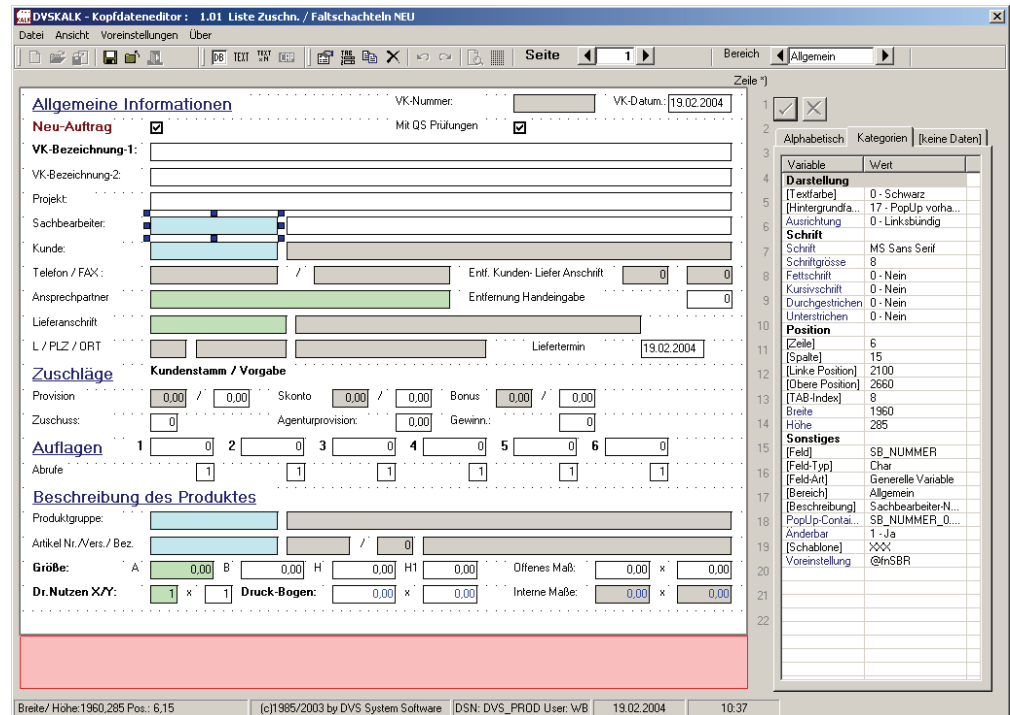
- Kalkulation einteiliger Produkte,
- Kalkulation mehrteiliger Produkte sowie für die
- Kalkulation von Zusammendrucken.

Aufgrund seiner freien Definierbarkeit wird DVSKALK sowohl im Akzidenz-, Broschüren-, Zeitschriften, Etiketten, Rollen-etiketten-, Formular- und Verpackungsdruck etc. eingesetzt. Als Druckverfahren sind sowohl der Bogen als auch der Rollendruck im Offset-, Tief-, Flexo-, Siebdruck, Digitaldruck etc. definierbar.

Der ermittelte Gewinn oder die verbleibenden Deckungsbeiträge von Wert 1 bis Wert 4 können automatisch in die einzelne Auftragspositionen übernommen werden und bieten die Gewähr für eine abgesicherte und richtige Auftragserfolgskontrolle bezüglich des Vertriebsergebnisses.



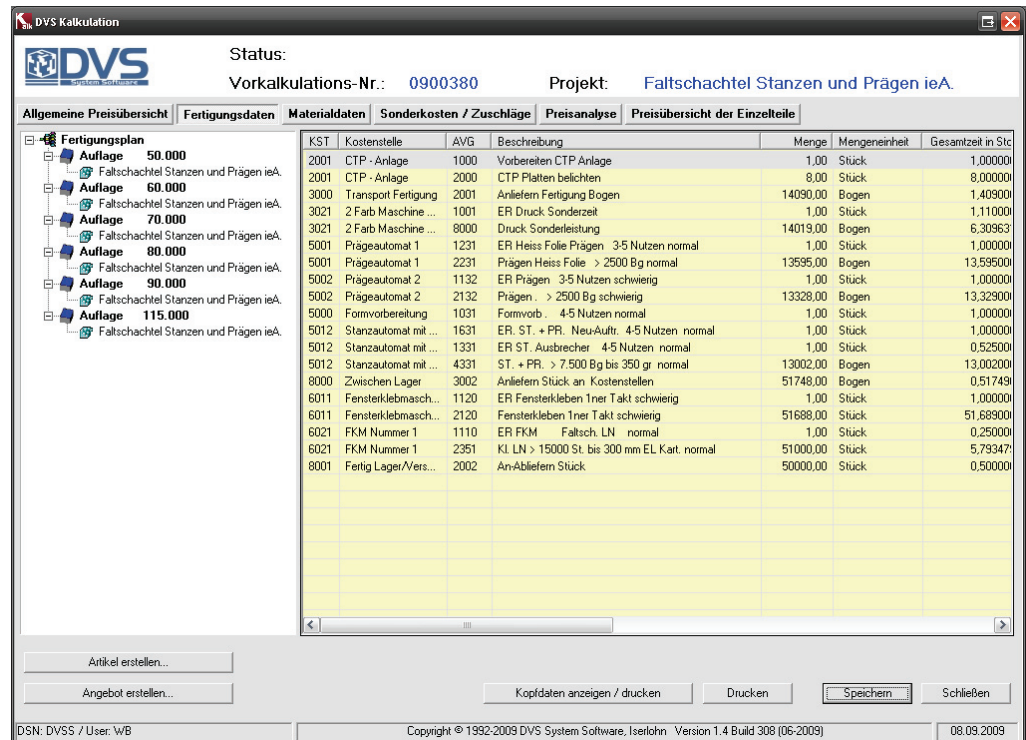
Für das Design der Kopfdatenchecklisten steht ein komfortabler Editor zur Verfügung. Mithilfe seiner Werkzeuge lassen sich selbst komplexe Anforderungen umsetzen.



Variable	Wert
Darstellung	
[Textfarbe]	0 - Schwarz
[Hintergrunda...]	17 - PopUp vorh...
Ausrichtung	0 - Linksbündig
Schrift	
Schrift	MS Sans Serif
Schriftgröße	8
Fettschrift	0 - Nein
Kursivschrift	0 - Nein
Durchgestrichen	0 - Nein
Unterstreichen	0 - Nein
Position	
[Zeile]	6
[Spalte]	15
[Linke Position]	2100
[Obere Position]	2650
[TAB-Index]	8
Breite	1950
Höhe	285
Sonstiges	
[Feld]	SB_NUMMER
[Feld-Typ]	Char
[Feld-Alt]	Generelle Variable
[Bereich]	Allgemein
[Beschreibung]	Sachbearbeiter-N...
PopUp-Contat...	SB_NUMMER_0...
Änderbar	1 - Ja
[Schablone]	XXX
Voreinstellung	@mSBR

Maskendefinition – erste Seite

Die Berechnungsergebnisse werden sehr detailliert angezeigt und können direkt zur Artikel- oder Angebotserstellung verwendet werden.



KST	Kostenstelle	AVG	Beschreibung	Menge	Mengeneinheit	Gesamtzeit in Stk
2001	CTP - Anlage	1000	Vorbereiten CTP Anlage	1,00	Stück	1,00000
2001	CTP - Anlage	2000	CTP Platten belichten	8,00	Stück	8,00000
3000	Transport Fertigung	2001	Anliefern Fertigung Bogen	14090,00	Bogen	14,09000
3021	2 Farb. Maschine ...	1001	ER Druck Sonderzeit	1,00	Stück	1,11000
3021	2 Farb. Maschine ...	8000	Druck Sonderleistung	14019,00	Bogen	6,30963
5001	Prägeautomat 1	1231	ER Heiss Folie Prägen 3-5 Nutzen normal	1,00	Stück	1,00000
5001	Prägeautomat 1	2231	Prägen Heiss Folie > 2500 Bg normal	13595,00	Bogen	13,59500
5002	Prägeautomat 2	1132	ER Prägen 3-5 Nutzen schwierig	1,00	Stück	1,00000
5002	Prägeautomat 2	2132	Prägen. > 2500 Bg schwierig	13328,00	Bogen	13,32800
5000	Formvorbereitung	1031	Formvorb. 4-5 Nutzen normal	1,00	Stück	1,00000
5012	Stanzautomat mit ...	1631	ER. ST. + PR. Neu-Auflr. 4-5 Nutzen normal	1,00	Stück	1,00000
5012	Stanzautomat mit ...	1331	ER ST. Ausbrecher 4-5 Nutzen normal	1,00	Stück	0,52500
5012	Stanzautomat mit ...	4331	ST. + PR. > 7.500 Bg bis 350 gr normal	13002,00	Bogen	13,00200
8000	Zwischen Lager	3002	Anliefern Stück an Kostenstellen	51748,00	Bogen	0,51749
6011	Fensterklebmasch...	1120	ER Fensterkleben 1ner T akt schwierig	1,00	Stück	1,00000
6011	Fensterklebmasch...	2120	Fensterkleben 1ner T akt schwierig	51688,00	Stück	51,68900
6021	FKM Nummer 1	1110	ER FKM Faltsch. LN normal	1,00	Stück	0,25000
6021	FKM Nummer 1	2351	Kl LN > 15000 St. bis 300 mm EL Kart. normal	51000,00	Stück	5,79347
8001	Fertig Lager/Vers...	2002	An-Ablefern Stück	50000,00	Stück	0,50000